

オープンルーム開催 7/20(土) 21(日) 11:00~17:00

若葉台団地

1-4棟 1108号室

東急田園都市線

「青葉台」駅バス18分 「若葉台近隣公園前」駅徒歩3分

3方角部屋 陽当り・通風良好

価格

1,890万円



ローン返済例 毎月のお家賃と比較してみてください。

頭金0円

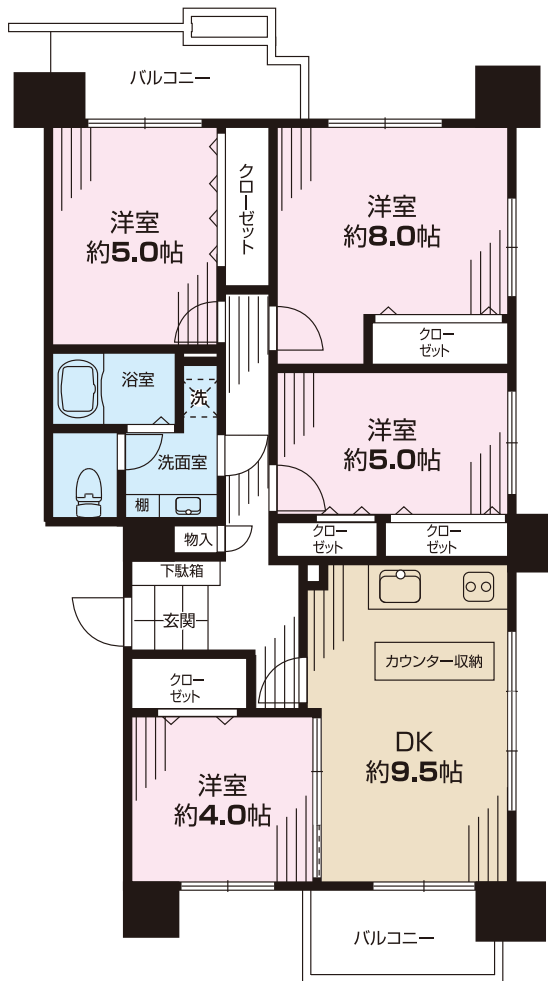
【借入額 1,890万円】借入期間:35年 金利1.075%(変動金利)
借入先:都市銀行

月々約

54,015円

14階建11階部分 眺望良好!

4DK 専有面積:78.52㎡



◆トランクルーム付(無償)



新規内装全面リフォーム済

- フローリング新規張替 ■壁・天井新規張替 ■給湯器新規交換 ■建具・玄関等新規交換
- 照明器具新規設置 ■洗面台新規交換 ■システムキッチン新規交換
- 追焚き機能付きユニットバス(浴室乾燥機付)新規交換 ■エコカラット玄関部分壁使用
- TV付インターフォン新規交換 ■ダウンライト新規設置 ■ウォシュレット一体型トイレ新規交換
- DK部分エアコン1台新規設置 ■洗濯パン新規交換 etc. (平成25年7月19日完了)

Life Information

- ・若葉台小学校……約1120m(徒歩14分) ・イトーヨーカドー……約1200m(徒歩15分)
- ・若葉台中学校……約880m(徒歩11分) ・三保市民の森……約480m(徒歩6分)
- ・若葉台第一幼稚園……約480m(徒歩6分) ・横浜若葉台局……約1040m(徒歩13分)

現地案内図 横浜市旭区若葉台1-4



■所在地:横浜市旭区若葉台1-4 ■交通:東急田園都市線「青葉台」駅バス18分「若葉台近隣公園前」駅徒歩3分 ■土地権利:所有権 ■築年月:昭和54年3月 ■構造:規模:SRC造14階建11階部分 ■専有面積:78.52㎡(約23.75坪) ■バルコニー面積/9.33㎡(約2.82坪) ■間取り:4DK ■管理費:月額8,000円 ■修繕積立金:月額13,780円 ■組合費:月額220円 ■管理形態:一部委託管理(日勤) ■管理会社:(財)若葉台管理センター ■施工会社:三木組・奈良建設共同体 ■総戸数:110戸 ■現況:空室 ■引渡:即可 ■取引態様:仲介 ■撮影年月:平成25年7月17日

略号 ●SRC…鉄骨鉄筋コンクリート ●RC…鉄筋コンクリート ●S…鉄骨 ※広告作成中に成約となる場合がありますのでご容赦ください。※取引態様「仲介」と表示されているものは、販売価格の他に仲介手数料を別途申し受けます。※図面と現況が異なる場合は現況優先となります。※金融機関の条件に満たない場合、融資の一部又は全部をご利用頂けない場合があります。又、金利は平成25年7月16日時点での店頭金利2.475%から全期間1.4%金利優遇を受けた場合であり、審査の結果上記の金利優遇を受けられない場合があります。(購入に際しては別途諸経費がかかります。資金計算の詳細については、担当までお気軽にお問い合わせください。) ※広告有効期限/平成25年7月末日



ユーアイパートナーズ株式会社

東京都千代田区岩本町3-3-2アクセス神田ビル4F Tel.03-5825-4792(代表) Fax.03-5825-4793
免許番号:東京都知事(1)93948号 全国建物取引業保証協会東京都宅地建物取引業協会

【お問い合わせ】

03-5809-1040

【定休日】水曜日

【営業時間】

AM10:00~PM8:00

【現地担当者直通】090-3074-8937