

# オープンルーム開催

1/11(土)12(日) 11:00~17:00

## 浜町グランドハイツ

1008号室

4路線3駅  
利用可

東京メトロ半蔵門線

「水天宮前」駅徒歩5分

都営新宿線「浜町」駅徒歩10分

東京メトロ日比谷線「人形町」駅徒歩10分  
都営浅草線



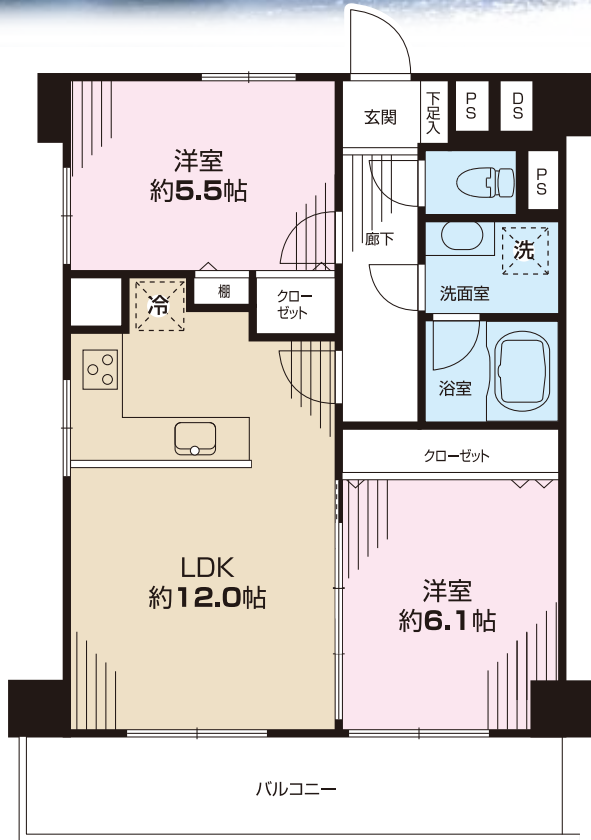
隅田川を望む眺望!

価格 3,480 (税込) 万円

### 南西角部屋・10階部分



バルコニーからの眺望



陽当り・眺望良好

管理体制良好

#### 新規内装リフォーム済



- フローリング張替 ■壁・天井クロス張替
- 給水管・給湯管交換(専有部)
- 建具・玄関収納等交換 ■洗面化粧台交換
- 洗浄便座付トイレ交換
- 追焚き機能付ユニットバス交換 (浴室換気乾燥機付)
- システムキッチン交換(人造大理石トップ)
- TVモニター付インターホン交換
- 給湯器(20号)交換
- 照明器具設置 etc. [平成25年11月完了]



#### ローン返済例 毎月のお家賃と比較してみてください。

【借入額 3,480万円】 ■借入期間:35年 ■金利1.075%(変動金利)  
■借入先:都市銀行 ■ボーナス払い0円

頭金0円 月々約 99,456円

#### 現地案内図 中央区日本橋中州1-5



■所在地:中央区日本橋中州1-5 ■交通:東京メトロ半蔵門線「水天宮前」駅徒歩5分 ■土地権利:所有権 ■築年月:昭和51年8月 ■構造:規模:SRC造13階建10階部分 ■専有面積:54.81㎡(約16.58坪) ■バルコニー面積:8.19㎡(約2.47坪) ■間取り:2LDK ■管理費:月額7,650円 ■修繕積立金:月額9,820円 ■管理形態:全部委託管理(住込) ■管理会社:日本ハウズイング(株) ■施工会社:大木建設(株) ■総戸数:96戸 ■現況:空室 ■引渡:即可 ■取引態様:仲介 ■撮影年月:平成26年1月

略号 ●SRC…鉄骨鉄筋コンクリート ●RC…鉄筋コンクリート ●S…鉄骨 ※広告作成中に成約となる場合がありますのでご容赦ください。※取引態様「仲介」と表示されているものは、販売価格の他に仲介手数料を別途申し受けます。※図面と現況が異なる場合は現況優先となります。※金融機関の条件に満たない場合、融資の一部又は全部をご利用頂けない場合があります。又、金利は平成26年1月7日時点での店頭金利2.475%から全期間1.4%金利優遇を受けた場合であり、審査の結果上記の金利優遇を受けられない場合があります。(購入に際しては別途諸経費がかかります。資金計算の詳細については、担当までお気軽にお問い合わせください。) ※広告有効期限/平成26年1月末日



ユーアイパートナーズ株式会社

東京都千代田区岩本町3-3-2アクセス神田ビル4F Tel.03-5825-4792(代表) Fax.03-5825-4793  
免許番号:東京都知事(1)93948号 全国建物取引業保証協会東京都宅地建物取引業協会

【お問い合わせ】

03-5809-1040

【定休日】水曜日

【営業時間】

AM10:00~PM8:00

【現地担当者直通】090-3074-8937